

**A modern hegesztés
és vágás mércéje**



TIGER

**AVI / Bevontelektrodás ivhegesztés
DC vagy AC/DC üzemmódban**

TIGER

170/210 DC vagy AC/DC kivitelben

A TIGER, az új AVI primer inverter egy energiacsomag minden nehéz igénybevételhez szerelési vagy üzemi körülmények között egyaránt. 5 kg tömegével és ergonomikus műanyag házával a TIGER a lehető legkisebb méretben ötvözi az erőt és az energiát. Különleges rugalmasságot és nagy teljesítményt garantál.

A vadonatúj REHM-AVI-primer inverter, a TIGER az alábbiakat rejti:

... speciálisan a TIGER számára fejlesztett nagyteljesítményű elektronika...

- ◆ Előnye:
A hegesztőáram 210 ill. 170 A (50% Bi) 230 V hálózati feszültség mellett (50/60 Hz, biztosíték: 16 A)

... intelligens gyújtási energia vezérlés...

- ◆ Előnye:
AZ INTIG Energy által (Intelligent Ignition Energy) a TIGER a gyújtási energia vezérlésnek egy intelligens formáját valósítja meg. A fejlett processzor-vezérlésnek köszönhetően a kiválasztott (beállított) hegesztőáramnak megfelelően biztosítja az optimális gyújtási energiát NF (vagyis nagyfrekvenciás) és Lift-Arc (érintéses) gyújtásnál egyaránt. Ezáltal biztosítja azt, hogy vékony lemezek hegesztésekor a varratkezdésnél a gyújtás nem okoz károsodást.

... kikapcsolható NF-gyújtás...

- ◆ Előnye:
El tudja végezni a legnehezebb hegesztési feladatokat még érzékeny elektronikus berendezések közvetlen közelében is, például javítási munkáknál.

... beállítható gyújtási energia...

- ◆ Előnye:
Különlegesen bonyolult feladatok esetén a gyújtási energiát szabadon be lehet állítani.

... impulzus funkció...

- ◆ Előnye:
Optimálisan kézben tartható az ömledék, különösen kritikus hegesztési feladatoknál, mint például vékony lemezek hegesztése, alumíniumhegesztés, vagy függőlegesen felfelé történő hegesztés esetén, stb...

... állítható áramfelfutási illetve – lefutási, valamint gázelőáramlási illetve gázutánáramlási idő...

- ◆ Előnye:
Egyedi beállítások segítségével minden esetben optimális varratok.

Bevontelektrodás ivhegesztés:

BOOSTER funkció

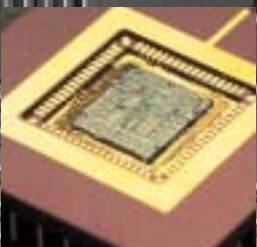
- ◆ Előnye:
Bevontelektrodás ivhegesztésnél BOOSTER funkcióban 170 A illetve 150 A hegesztőáram áll rendelkezésre 90% illetve 50% bekapcsolási idő mellett.

Biztosítékvédő funkció

- ◆ Előnye:
A hálózati biztosíték kioldása immár a múlté! A hálózati áramfelvétel állandó felügyeletével a biztosítékvédő funkció megelőzi a biztosíték kioldását. Ebben az esetben 160 A illetve 140 A maximális áramerősséget biztosít a gép 100%-os illetve 60%-os bekapcsolási idő mellett.

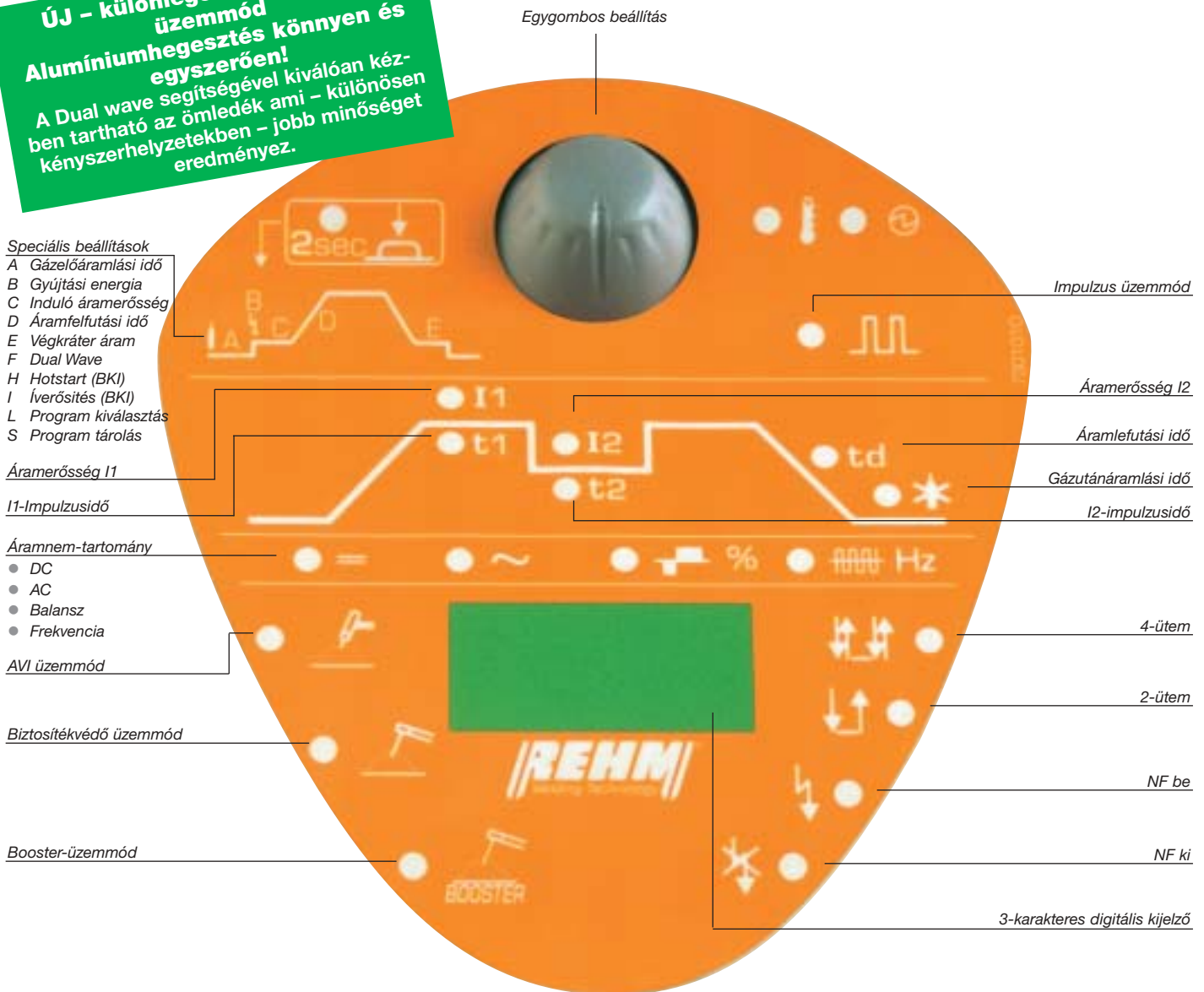
REHM-ELSA-System (Electronic Stabilised Arc)

- ◆ Előnye:
Nem kell többé tartanunk a hegesztési kihagyásoktól! A REHM-ELSA-System bevontelektrodás ivhegesztésnél garantálja a megszakítás nélküli hegesztést még 100 m hosszú hálózati hosszabbítók esetén is.



Innováció és teljesítmény

ÚJ – különleges DUAL WAVE üzemmód
Alumíniumhegesztés könnyen és egyszerűen!
 A Dual wave segítségével kiválóan kézben tartható az ömledék ami – különösen kényszerhelyzetekben – jobb minőséget eredményez.



... maximálisan felhasználóbarát...

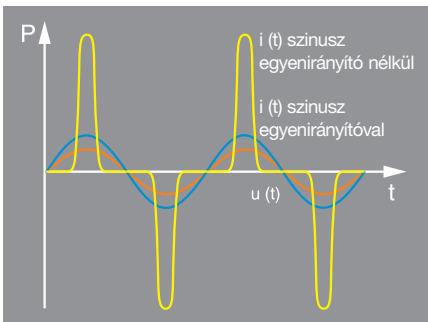
◆ Előnye:

A TIGER-rel mindenki azonnal tud dolgozni. A kezelőelemek elhelyezése különlegesen ergonomikus. Minden beállítást egyetlen gomb segítségével lehet elvégezni. Ezen új energiacsomag mérete csak fele, ereje pedig kétszerese a hasonló más berendezéseknek.

A TIGER maximális üzembiztonságot és teljesítményt biztosít. Az egyes modulok teljesen be vannak öntve, az érzékeny elektronikai alkatrészeket lakkbevonat védi a portól és a nedvességtől. A maga teljesen kompakt méreteivel a TIGER egy

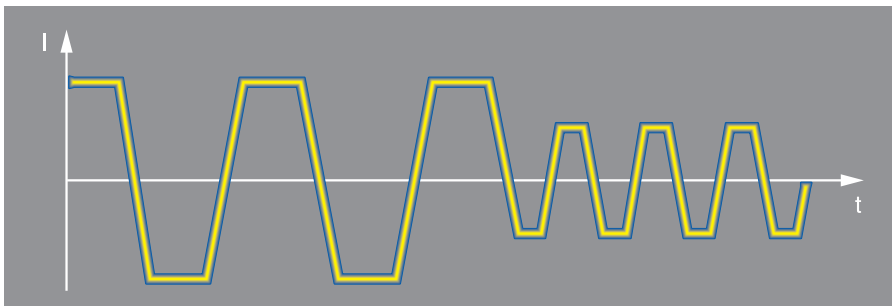


A hegesztéstechnika új kis „TIGrisei”



REHM szinusz-egyenirányító

Egy szinusz-egyenirányító alkalmazásával, amely PFC-ként (Power-factor-corrector) is ismert, garantált az illesztett szinuszos formájú áramfelvétel. Ez lehetővé teszi, hogy a TIGER 210 DC és TIGER 210 AC/DC 230 V hálózati feszültség mellett 210 A hegesztő áramot biztosítson.



REHM frekvencia automatika

A REHM ezt a módszert is szabadalmaztatta (Szabadalmi szám: 4006203).

A frekvencia váltakozó áramú hegesztésnél automatikusan illeszkedik az áramerősséghez.

A volfrámelektroda így a lehető legkevésbé terhelődik, magas élettartamot és optimális gazdaságosságot biztosítva ezáltal. A különlegesen kényes feladatokhoz a frekvenciát manuálisan is be lehet állítani.

... a legújabb technológiai funkciók...

◆ Előnye:

A technológiai funkciók, mint a REHM szinusz-egyenirányító (PFC), a REHM frekvencia automatika, az INTIG Energy vagy az ívstabilizálási menedzsment (ASM) a legjobb hegesztési eredményeket biztosítják a lehető legrovidebb idő alatt.

... komplett felszereltség...

◆ Előnye:

A TIGER szettben is kapható: egy bőröndben együtt az új REHM AVI-pisztollyal (R-SR 17/26 potencióméterrel és bőrbevonattal).

... alapkivitelben távvezérlési csatlakozóval...

◆ Előnye:

A hajlékony, bőrbevonatú tömlőköteggel rendelkező távvezérléses REHM R-SR 17/26 AVI pisztolyokkal együtt a TIGER szerelési körülmények között is kielégíti a legmagasabb követelményeket.



TIGER műszaki adatok

| | TIGER 170 DC | TIGER 170 AC/DC | TIGER 210 DC | TIGER 210AC/DC |
|---|--|-----------------|-----------------|-----------------|
| Maximális áramerősség | AVI üzemmód (A) | 170 | 170 | 210 |
| | BOOSTER üzemmód (A) | 150 | 150 | 170 |
| | Biztosítékvédő-funkciós üzemmód (A) | 140 | 140 | 160 |
| Bekapcsolási idő 20°C (40°C) I max esetén | AVI üzemmód (%) | 50 (30) | 50 (30) | 50 (30) |
| | BOOSTER üzemmód (%) | 55 (30) | 55 (30) | 90 (30) |
| | Biztosítékvédő-funkciós üzemmód (%) | 60 (35) | 60 (35) | 100 (35) |
| Hegesztőáram 100% Bi esetén, 20°C (40°C) | AVI üzemmód (A) | 135 (100) | 135 (100) | 175 (140) |
| | BOOSTER és biztosítékvédő-funkciós üzemmód (A) | 120 (100) | 120 (100) | 160 (120) |
| | Hálózati feszültség 50/60 Hz mellett (V) | 1 x 230 | 1 x 230 | 1 x 230 |
| Méret (h x sz x m) | 290 x 150 x 215 (mm) | 340 x 150 x 295 | 340 x 150 x 215 | 340 x 150 x 295 |
| Tömeg | 5,4 (kg) | 7,8 | 6,5 | 8,4 |
| Érintésvédelmi fokozat | IP 23 | IP 23 | IP 23 | IP 23 |
| Rendelési szám | 150 3310 | 150 3320 | 150 3350 | 150 3360 |

A műszaki változtatás jogát fenntartjuk. A képeken látható kiegészítő eszközök felár ellenében megrendelhetők. Berendezéseink viselik a CE és S jelzést, megfelelnek az EN 60 974-1 szabványnak.



CrNi-acél hegesztése AVI eljárással



Alumínium hegesztése AVI AC eljárással



Vékony alumínium hegesztése AVI AC üzemmódban

... maximális rugalmasság...

- ◆ Előnye:
Kiválóan alkalmas a szerelési és helyhez kötött munkákhoz egyaránt. Alkalmas AVI, vagy bevontelektrodás ivhegesztéshez szerkezeti acélok és nemesacélok esetén, sőt ez az elegáns energiacsomag alumíniumhegesztésre is képes.



REHM Hegesztéstechnika – néhány szó magunkról!



REHM Hegesztéstechnika, Udingen

REHM szolgáltatás- és gyártmányaletta

- ◆ REHM fogyóelektródás (MIG/MAG) hegesztőgépek
- ◆ REHM AVI (TIG) hegesztőgépek
- ◆ REHM invertertechnológia
- ◆ REHM plazmavágó berendezések
- ◆ Hegesztőfelszerelés és hozaganyagok
- ◆ Hegesztési füstelszívók
- ◆ Hegesztéstechnikai tanácsadás
- ◆ Hegesztőpisztoly javítás
- ◆ Szerviz

Fejlesztés, tervezés és gyártás – minden egy fedél alatt – az udingeni üzemünkben.

Ennek a központosított szervezésnek és a jövő iránti elkötelezettségünknek köszönhetően az új ismereteket gyorsan tudjuk alkalmazni a termelésben.

A vevőink kívánságai és igényei képezik az intenzív termékfejlesztés alapját. Számos szabadalom és kitüntetés dokumentálja a termékeink magas minőségét és precizitását.

A vevőinkkel való közeli kapcsolat és a szakértelem alapvetően első helyen állnak a tanácsadásban, az oktatásban és a szerviztevékenységünkben.



A modern hegesztés és vágás mércéje

REHM GmbH u. Co Schweißtechnik

Ottostrasse 2 · D-73066 Udingen

Telefon +49 (0) 7161 30 07-0

Telefax +49 (0) 7161 30 07-20

e-mail: rehm@rehm-online.de

Internet: <http://www.rehm-online.de>

Az Ön szolgálatában: